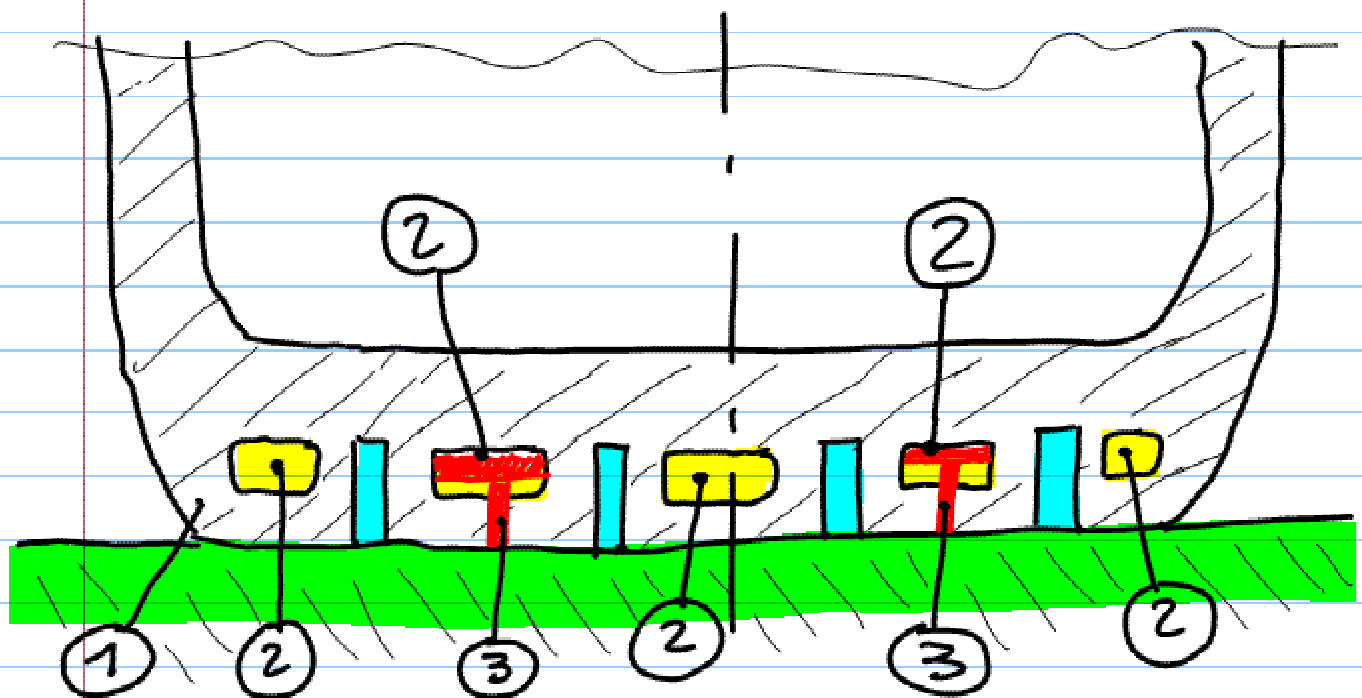


PNEUMATICO

Note Title

24/05/2005



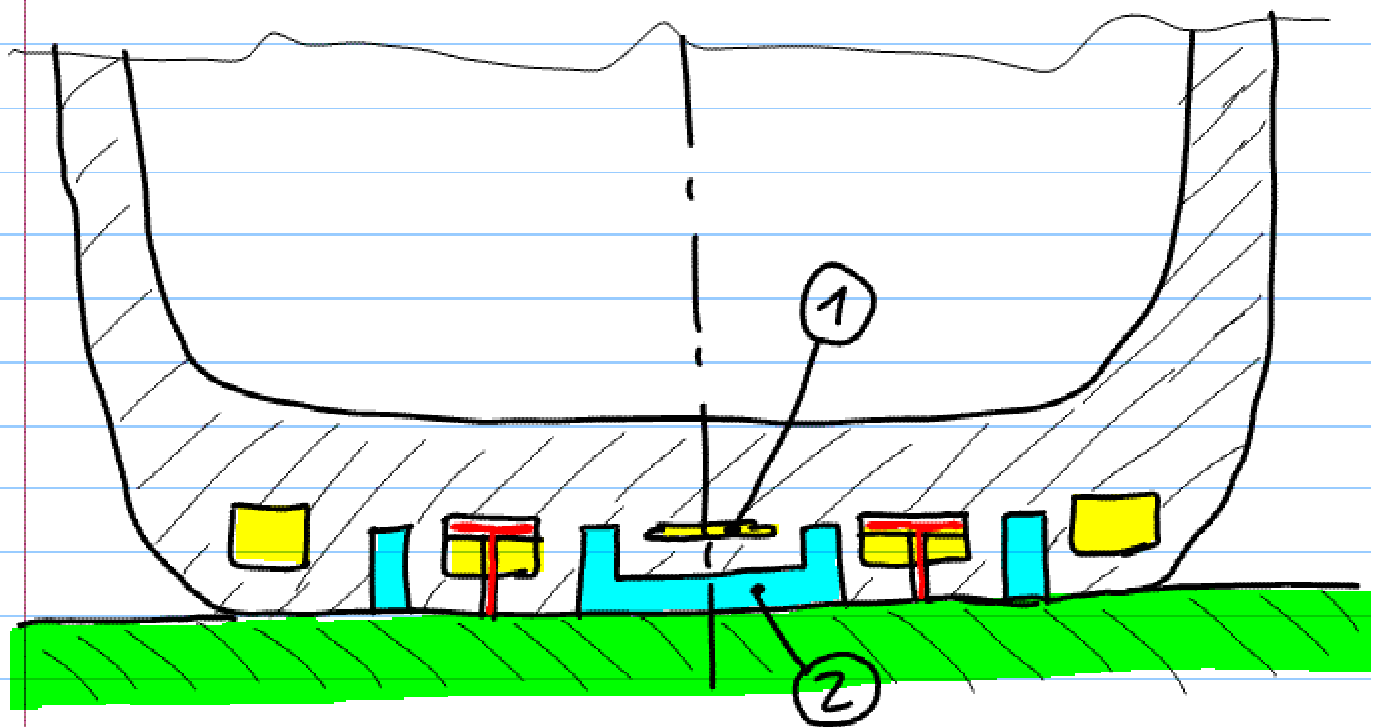
GEOMETRIA PER FONDO ASCIUTTO.

1 - PNEUMATICO

2 - CANALE CON PRESSIONE CONTROLLATA

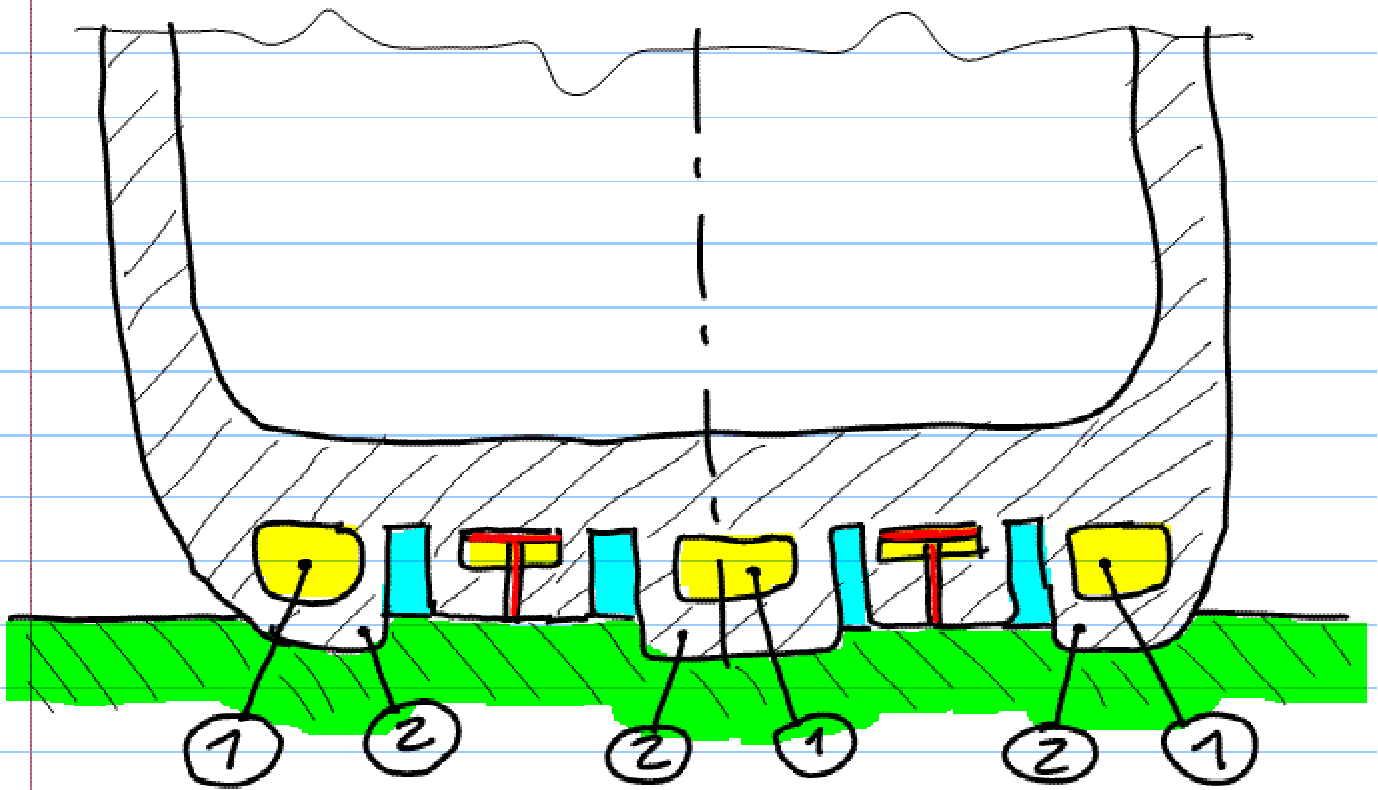
3 - CHIODI COMANDATI

con tale geometria è possibile adottare il profilo esterno del pneumatico alle diverse condizioni del fondo stradale.



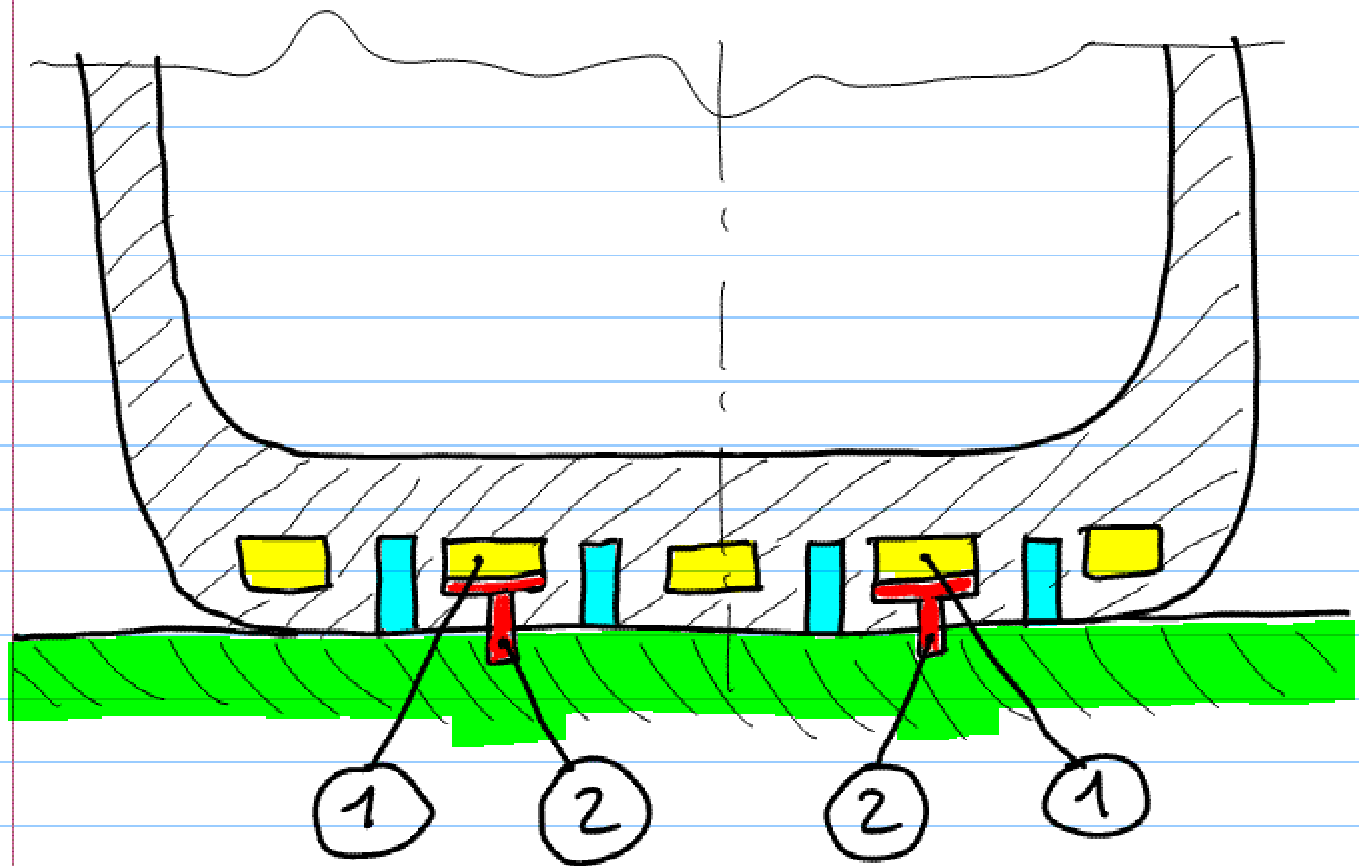
GEOMETRIA PER FONDO BAGNATO

La depressione nel canale 1 genera il canale esterno 2, per lo smaltimento dell'acqua nella parte centrale.
Si riduce l'aquaplening.



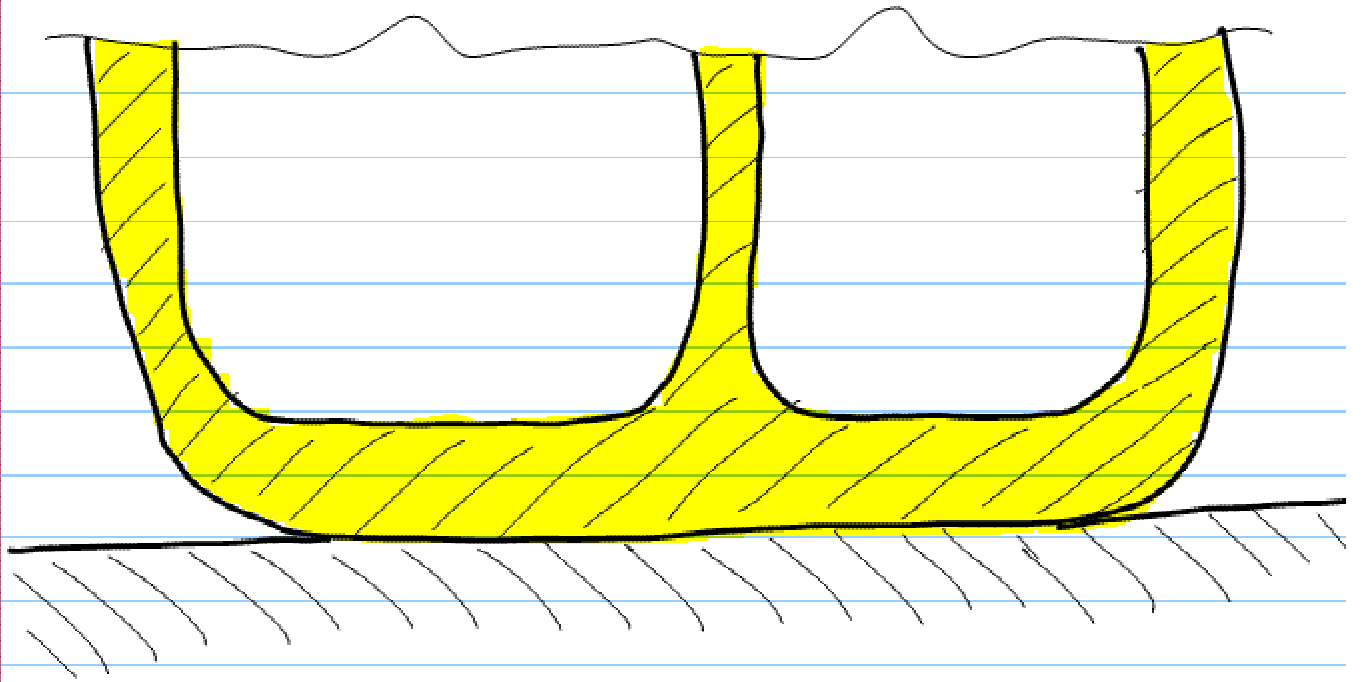
GEOMETRIA PER NEVE/FANGO

L'incremento di pressione nei canali 1
spinge all'esterno i talloni 2.
Aumenta il coeff. di aderenza.



GEOMETRIA PER GHIACCIO

L'incremento di pressione nei canali 1
spinge all'esterno i chiodi 2.
Aumenta il coeff. di aderenza.



PNEUMATICO A DOPPIA CAMERA

In caso di foratura, una camera resta integra, preservando la sicurezza.